

# Musashi Urawa Japanese Language Institute

Guide Book

武藏浦和日本語学院介紹





# 國公立・私立大學名校的起點！！ 武藏浦和日本語學院

Feature

## 01 學校法人是什麼？

日本語學校可分為學校法人、財團法人和株式會社等多種經營形式。所謂學校法人，是指由文部科學省或都道府縣知事認可的公益法人，具有高度公共性質。由於經營這種學校具有社會性責任，因此其經營在政府的指導監督下進行。武藏浦和日本語學院全體工作人員本著成就『優質教育』的理念，為提高教育質量作出不懈的努力，成功取得了日本語學校中的最高資格——學校法人資格。

01

武藏浦和日本語學院

選擇  
浦和  
4

Feature

## 02 驚艷的升學成果

高等教育學校的升學率達到了 100%  
大學院的升學人數連續 3 年超過了 60 名  
以國公立大學為代表，私立大學和專門學校也有眾多的合格人數

※1 2017年実績 ※2 2017年~2019年

02

## 眾多經驗豐富，個性不同的老師

就職指導部

吉川 隆弘

Takahiro Yoshikawa



升學指導部

閔 士

Shi Min



進學指導部(美術)

小泉 芳則

Yoshinori Koizumi



由於日本的高齡化和少子化，外國人在日本的就業機會大量增加，大學或研究生畢業後取得就職簽證，可以在各種各樣的職業類別中選擇就業。

武藏浦和日本語學校提供學生和人才介紹公司的面談機會和就職資訊。日語的交流能力，口語能力，書寫能力越高，對於就職越有利。我校可以提供豐富的就職資訊和實際指導。

進行面試及小論文等的指導，對於升入專門學校，大學和大學院的學生提供必要的援助。特別是大學院的升學需要準備研究計劃書，針對此情況，提供研究計劃書的書寫指導及根據學生個人情況的個人指導。個人指導進行的不是單純的為了合格而做的指導，而是着眼於入學後的特殊指導。對於在日本大學院的研究能力的提高是非常有所裨益的。

武藏浦和日本語學校對於美術專業的學生，進行針對美術大學的學部及大學院的指導，每年都有眾多的合格學生在這畢業。

指導入學考試所需的作品集(?)，研究計劃書，升學諮詢收集及書寫能力測驗，面試對策，升學說明會等。以美術班的擔任教員，外部招攬的專門講師和升學擔任講師為中心的集體指導也在進行當中。

Feature

## 04 可以選擇的未來

武藏浦和日本語學校接收着懷抱各種各樣的夢想的學生。對於希望在日本就職的學生，根據就職活動的時程，在課後可以隨時進行「應募文件的寫法」「面試的禮儀」「商務性質的郵件與電話的正確對應方法」等教導。與大型人才介紹公司的協作可以為學生的就職活動提供全面的技能知識指導。

04

武藏的  
個理由

Feature

## 03 讓人安心的生活支援制度

武藏浦和日本語學院非常重視對於留學生在日本生活的援助。來日以後，需進行諸如住民登錄和國民健康保險的加入等一系列必要的手續。從儘可能減少留學生來日後的不安的出發點上考慮，實行機場接送、電話契約的締結、住民票的登錄以及銀行開戶等應援措施。並且，對於想要打工的學生，學校會舉行直接當場面試的說明會。一來日本就能開始打工的，這樣學生是非常多的。

03

### 在日就職，請交給我們！

就職指導部和擔任教員相互配合，針對希望在日本就職的學生，進行詳細的支援指導。在就職研討會上實施適職測試，以及針對業界和企業研究的說明會。在外部的就職活動上也可以直接和企業的人事負責人交流。也有機會從他們口中直接聽取從武藏浦和學院畢業的學生的工作現況和就職活動的相關信息。

### 理事長致辭

武藏浦和日本語學院獲得埼玉縣知事的批准，作為學校法人設立於2003年4月1日。本校專門針對日本的大學、大專及專門學校的入學考試進行獨特的應試化日本語教育。為使學生們順利通過名校的入學考試，本學院還特別設有基礎學科的指導。

武藏浦和日本語學院是一所全新的日本語學校，雖然規模並不大，若您追求“真正的高品質”，請一定來到本學院學習。全體教職員工將竭誠為您提供服務，幫助您實現目標。

理事長

玉田 英子

Hideko Tamada

教務主任

中原 亞季

Aki Nakahara

相信在日本生活學習的各位一定都會抱有不安和煩惱，隨時都可以和老師們相談傾訴。

不管是日語的學習，還是升學或生活方面的困難都可以隨時反映，學校會和大家一起努力解決問題。

提供各種各種的支援制度，幫助實現學生們每一個人的夢想和目標努力着。

# 課程內容

## 升學準備課程

1年6個月  
課程

2年  
課程

入學・畢業	入學・畢業
10月入學 後年3月畢業	4月入學 後年3月畢業
學習內容	
強化日語的同時，也學習基礎科目。掌握進入日本大學和研究生院所須的文化知識和素養。	

## 日本語進學課程

1年6個月  
課程

1年9個月  
課程

2年  
課程

入學・畢業	入學・畢業	入學・畢業
10月入學 後年3月畢業	7月入學 後年3月畢業	4月入學 後年3月畢業
學習內容		
均衡提升從初級到高級的「聽・說・讀・寫」四項技能。初學者、已經有著中級以上能力的同學，都能從自身水平出發獲得提升。學校提供升學・就業指導、助同學圓夢。對於想要花時間深度學習日語，打實基礎的同學，推薦2年課程。		

### 何為準備教育課程

本學院的2年課程和1年6個月課程獲文部科學大臣「準備教育課程」的認定。若畢業生出生國家未滿足中等教育12年這一日本大學的報考條件，雖無報考大學的資格，但完成準備教育課程後即可正常報考日本大學。

### 關於班級

入學後，同學將通過分班考試進入最適合自己現階段能力的班級。班級分為上午班和下午班。基礎科目在中午進行，上午班和下午班同一時間段上課。

## 課程表

8:30-11:50 日語 (上午班)	12:04-12:50 基礎科目(升學準備教育課程必修) (數學、英語、綜合科目、理科)	13:10-16:30 日語 (下午班)
---------------------------	--	----------------------------

週一	週二	週三	週四	週五
英語A	綜合科目A	綜合科目A	英語A	數學A
英語B	綜合科目B	綜合科目B	英語B	數學B
英語C	綜合科目C	綜合科目C	英語C	數學C
理科數學	化學	物理	理科數學	理科數學

課程	週一	週二	週三	週四	週五
08:30-09:15			小測試		
09:20-10:05			漢字		
10:15-11:00			句型的導入		
			口語練習		
11:05-11:50		聽力		作文・閱讀	各科測試
12:05-12:50	英語	綜合科目	綜合科目	英語	數學

在本學院，一天共四節日語課，每節課45分鐘。均衡發展聽・說・讀・寫四項能力，備考大學。且每個班級均設有班導，隨時解決同學的疑惑和煩惱。

課外時間，隨時可以進行個別面談・升學面談・課程補習。各學期結束時進行考試，達到要求的同學可以升到下一級別的班級。週六週日和假期休息。此外春假暑假冬假各有20多天。



# 來吧、你也可以前往國立・私立名校!

## 武藏浦和學院引以為傲的升學成績



**毛 燁天**  
東京大學大學院  
國籍:中國  
2016年 畢業



**TRAN TAN DUNG**  
埼玉大學  
國籍:越南  
2018年 畢業



**HUYNH PHAN BAO QUYEN**  
福岡女子大學  
國籍:越南  
2018年 畢業



**JARGALSAIKHAN ENKHJIN**  
宇都宮大學大學院  
國籍:蒙古  
2021年 畢業



**秦 櫻蘭**  
東京工業大學  
國籍:中國  
2014年 畢業



**ARIUNSAIKHAN MUNKHTULGA**  
早稻田大學  
國籍:蒙古  
2013年 畢業



**紀 仲俊**  
法政大學  
國籍:馬來西亞  
2013年 畢業



**PIONYER TSERENPUNTSAG**  
上智大學  
國籍:蒙古  
2011年 畢業



**紀 仲彥**  
芝浦工業大學  
國籍:馬來西亞  
2013年 畢業



**冀 靖軒**  
慶應義塾大學大學院  
國籍:中國  
2021年 畢業



**梁 雨鷗**  
京都精華大學  
國籍:中國  
2020年 畢業



**VUONG HOAI NAM**  
東京經濟大學  
國籍:越南  
2021年 畢業



**洪 元慶**  
東京藝術大學大學院  
國籍:中國  
2018年 畢業



**吳 安凱**  
京都市立藝術大學大學院  
國籍:中國  
2021年 畢業



**劉 子涵**  
多摩美術大學  
國籍:中國  
2021年 畢業

### 國公立大學・大學院

- |            |            |            |
|------------|------------|------------|
| 東京大學・大學院   | 橫濱市立大學大學院  | 金澤大學大學院    |
| 一橋大學大學院    | 高崎經濟大學・大學院 | 東京工業大學     |
| 東京外國語大學    | 北海道大學大學院   | 宇都宮大學・大學院  |
| 神戶大學大學院    | 九州大學大學院    | 奈良女子大學・大學院 |
| 御茶水女子大學大學院 | 千葉大學・大學院   | 大阪教育大學大學院  |
| 電氣通信大學・大學院 | 首都大學東京     |            |
| 埼玉大學・大學院   | 築波大學・大學院   |            |
| 福岡女子大學     | 橫濱國立大學大學院  |            |

### 私立大學・大學院

- |            |             |          |
|------------|-------------|----------|
| 慶應義塾大學大學院  | 關西大學・大學院    | 日本大學・大學院 |
| 早稻田大學・大學院  | 東京理科學大學・大學院 | 東洋大學・大學院 |
| 立教大學・大學院   | 芝浦工業大學      | 駒澤大學・大學院 |
| 上智大學・大學院   | 法政大學・大學院    | 專修大學・大學院 |
| 中央大學・大學院   | 立命館大學・大學院   | 文教大學大學院  |
| 明治大學・大學院   | 學習院大學       | 明治學院大學   |
| 同志社大學・大學院  | 國學院大學・大學院   | 近畿大學     |
| 青山學院大學・大學院 | 獨協大學        | 帝京大學・大學院 |

### 美術大學・音樂大學

- |             |              |
|-------------|--------------|
| 東京藝術大學大學院   | 名古屋藝術大學大學院   |
| 長岡造形大學大學院   | 東京工藝大學・大學院   |
| 愛知縣立藝術大學大學院 | 東京造形大學大學院    |
| 武藏野美術大學大學院  | 女子美術大學大學院    |
| 多摩美術大學大學院   | 神戶藝術工科學大學大學院 |
| 名古屋造形大學大學院  |              |

### 專門學校

- |             |            |
|-------------|------------|
| 東京設計師學院     | 中央工學校      |
| 駿台旅行&住宿專門學校 | 東京多媒體專門學校  |
| JTB旅行&住宿大學  | 豐田東京自動車大學校 |
| 日本工學院專門學校   |            |

# 幫助你在日本找到工作！

在武藏浦和日本語學校，就職指導部和班導老師相互配合，幫助你在日本順利入職。  
幫助你掌握就職必備的技能、提升日語能力，能在工作運用自如。

## 就職特別講座的4個特征

細緻的一對一輔導

各類研討會的展開

召開特別講座

來自畢業生的建議

## 課程的主要內容

簡歷的書寫方式	面試指導・面試禮儀	自我介紹・求職動機
企業分析・研究	商務文書・電子郵件的書寫方式	參加就職活動等
商務禮儀・商務會話	職業性格測試	畢業生的演講

## 實現夢想的前輩們

### 株式會社Dream GP 職員



Aduayom Ahego Akouetevi / 多哥共和國  
新潟醫療福祉大學大學院  
醫療福祉學研究科保健學博士

我想要成為連接祖國與日本的橋樑，為兩國的技師裝備、福祉用具的發展做出貢獻。為了實現自己在日本的夢想，嘗試開始日語、日本的生活如何？能活躍在日本的大學和企業。Good Luck to you All!

### Global Works株式會社 職員



PHAN DIEU HUYEN / 越南  
事業創造大學院大學

我現在在日企的越南・河內分公司工作。工作時自然使用的是日語，但光靠語言能力是無法完成工作的。專業知識也非常重要，現在我也仍在不斷學習。人際關係也是非常重要的，在日本期間可以盡可能多交朋友。

# 關注生活上的方方面面

## 關於學院給予的幫助



### 來機場迎接

新生來到日本當天，學校會有老師前去機場接機，一起前往埼玉，即便不知道如何乘坐電車和巴士也可以安心。



### 幫助辦理入國後的各項手續

入國後住民登記、開設銀行賬戶和購買手機等學校會幫忙辦理，無需擔心入國後的各項手續。

## 關於學生

外國同學在日本生活的時候，通常最關心的還是住宿問題。本學院有著學生專用的學生宿舍，能夠安心地邁出在日本生活的第一步。宿舍都在學校附近，上學也非常方便。此外周邊還有著自然風景優美的公園，放學後能和朋友一起好好放鬆。

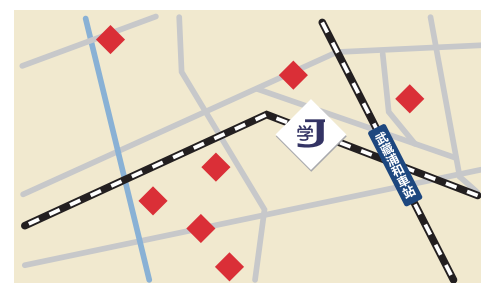


### 兼職說明會

為了方便剛來到日本還不怎麼會說日語的同學也能理解，入國後在說明會時會請多家公司來到現場，舉行配有翻譯的兼職說明會。想要兼職的同學可以在現場直接進行面試。其他時間學校也會隨時幫忙介紹兼職，從練習面試到寫簡歷等，直到順利入職會給予一直幫助。

### 兼職的主要方向

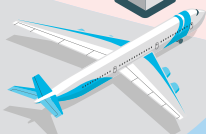
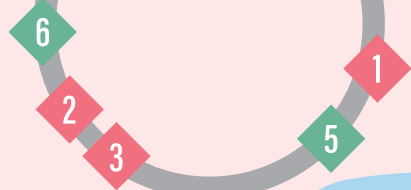
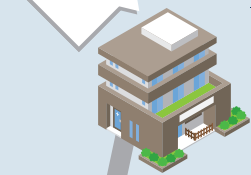
便利店  
迴轉壽司  
貨物分類  
工廠





武藏浦和離東京很近非常方便！

# 生活遊玩工作的好地方！



秋葉原



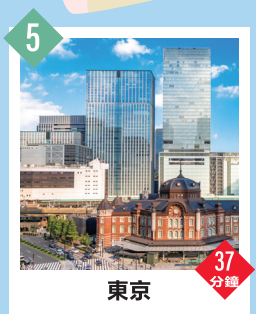
原宿



澀谷



東京迪士尼樂園



東京



新宿



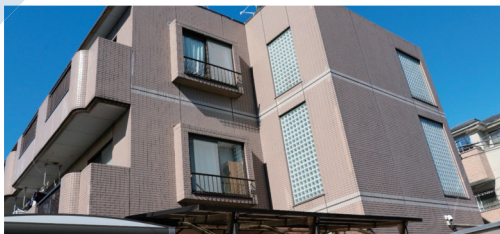
羽田機場



成田機場

## 讓同學集中精力學習

### 宿舍



### 關於獎學金

日本有著支援學習的獎學金制度。主要面向有著明確目標認真學習，在日本努力生活以升學為目標的同學。

#### 主要的日本獎學金機構

##### 獨立行政法人日本學生支援機構

私費外國人留學生學習獎勵費

##### 財團法人日本語教育振興協會

私費外國人留學生學習獎勵費

##### 財團法人高山國際教育財團

##### 校內獎學金

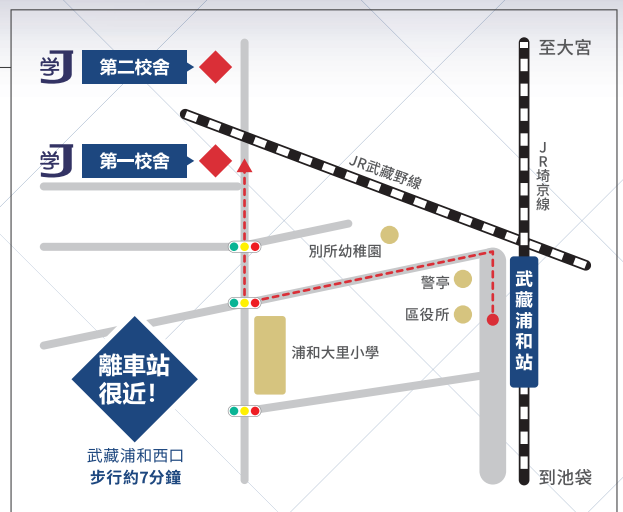
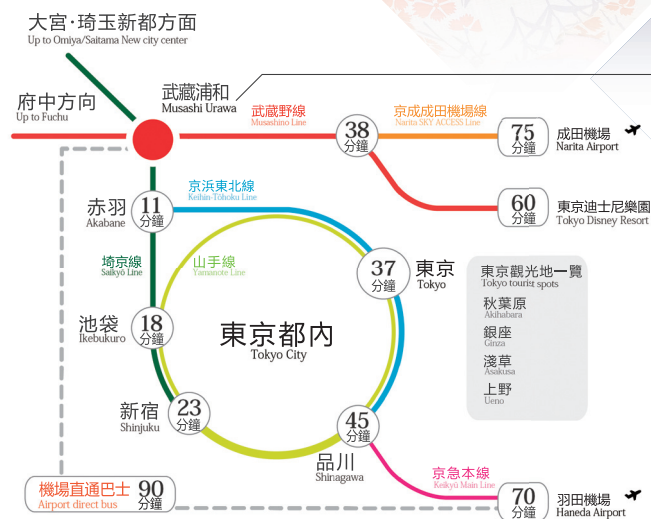
本學院每月會表彰出席率100%的同學和平均出席率80%以上的班級。會在學校的公告欄上貼出名字和班級，並給予獎狀。

此外畢業之前從無遲到早退的同學，將會獲得一萬日元的獎勵。

※學校亦可幫助從左記以外的機構申請獎學金



## ACCESS 交通情況



# 學校法人三井學園 武藏浦和日本語學院

文部科學大臣指定準備教育課程 埼玉縣知事認可  
(財)日本語教育振興協會認定校 中國大使館認定校

第一校舍 〒336-0031 埼玉縣埼玉市南區鹿手袋4-14-7

第二校舍 〒336-0031 埼玉縣埼玉市南區鹿手袋4-13-14

WEB <http://www.musashi-nihongo.jp/>

諮詢電話 TEL | 048-845-7021 FAX | 048-845-7140



Instagram



Facebook



YouTube



WeChat



微博



騰訊QQ